

Umfrage „Gottesdienst“

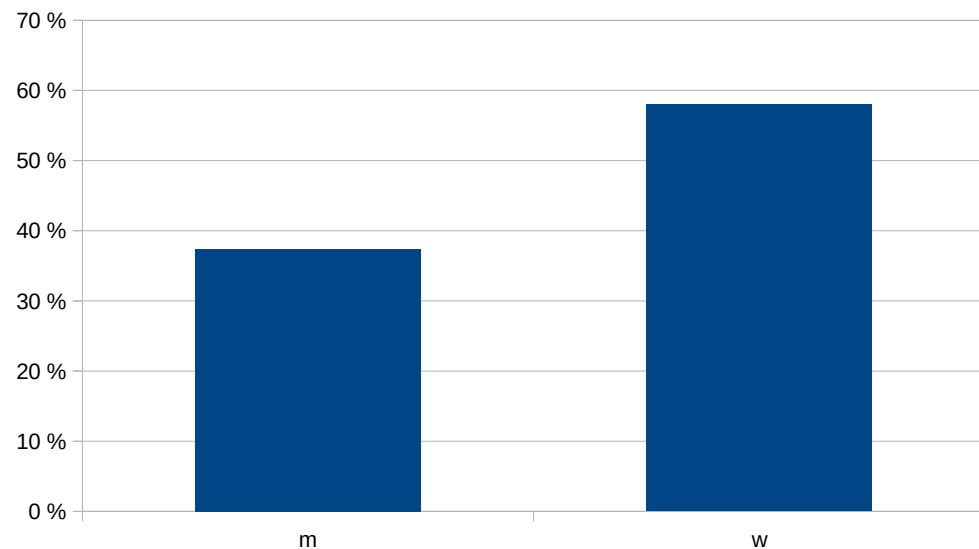
Bughenhagen / Hannover

Auswertung 1. September 2019 – 1. Februar 2020

Datensätze

- 136 abgegebene Bögen
- 131 auswertbar („gültig“)

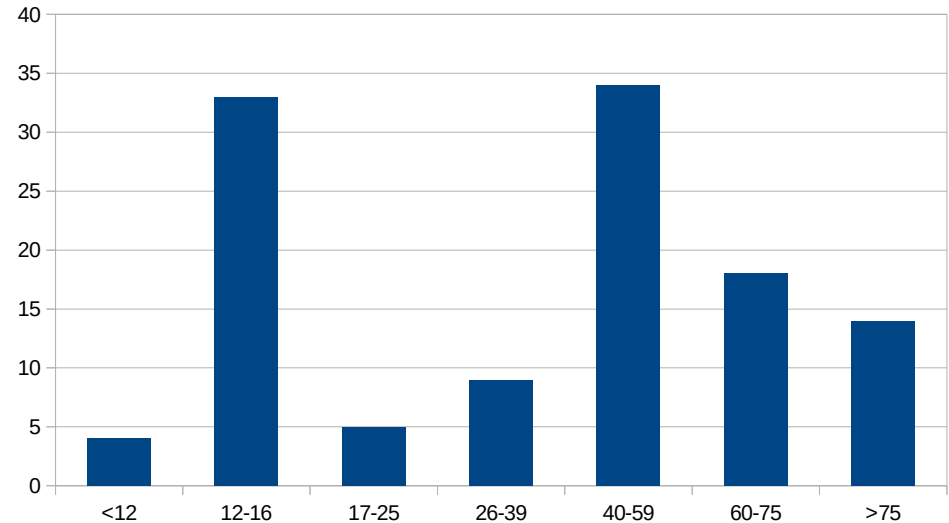
- 58% weiblich
- 37% männlich
- 5% k.A./divers



Alter und Familie

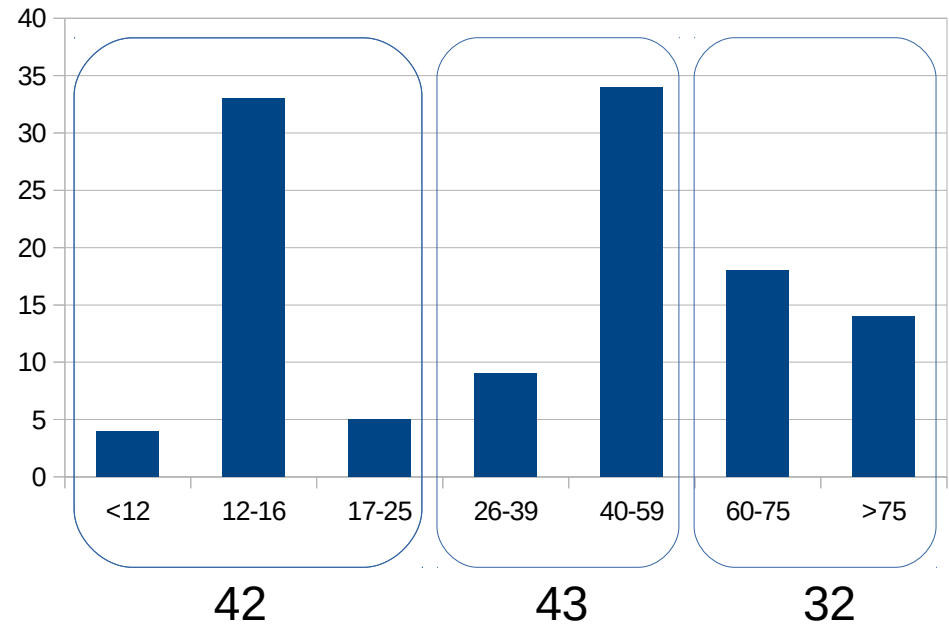
- 14/131 „keine Angabe“ zum Alter (11%)
- Nicht alle Altersgruppen repräsentiert
- 50% der 86 Erwachsenen* leben mit Kindern im Haushalt

* „erwachsen“:
> 25 Jahre



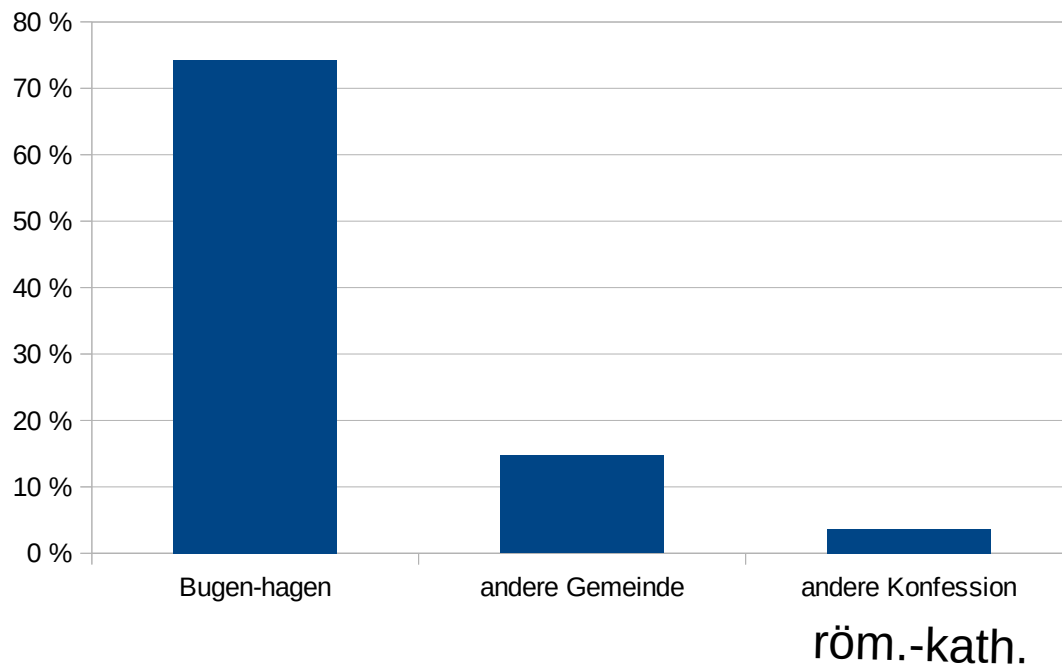
Alter und Familie

- 14/131 „keine Angabe“ zum Alter (11%)
- Nicht alle Altersgruppen repräsentiert
- Jüngere: bis 25 Jahre
- Ältere: über 60 Jahre
- „in der Mitte“



Kirch- und Gemeindezugehörigkeit

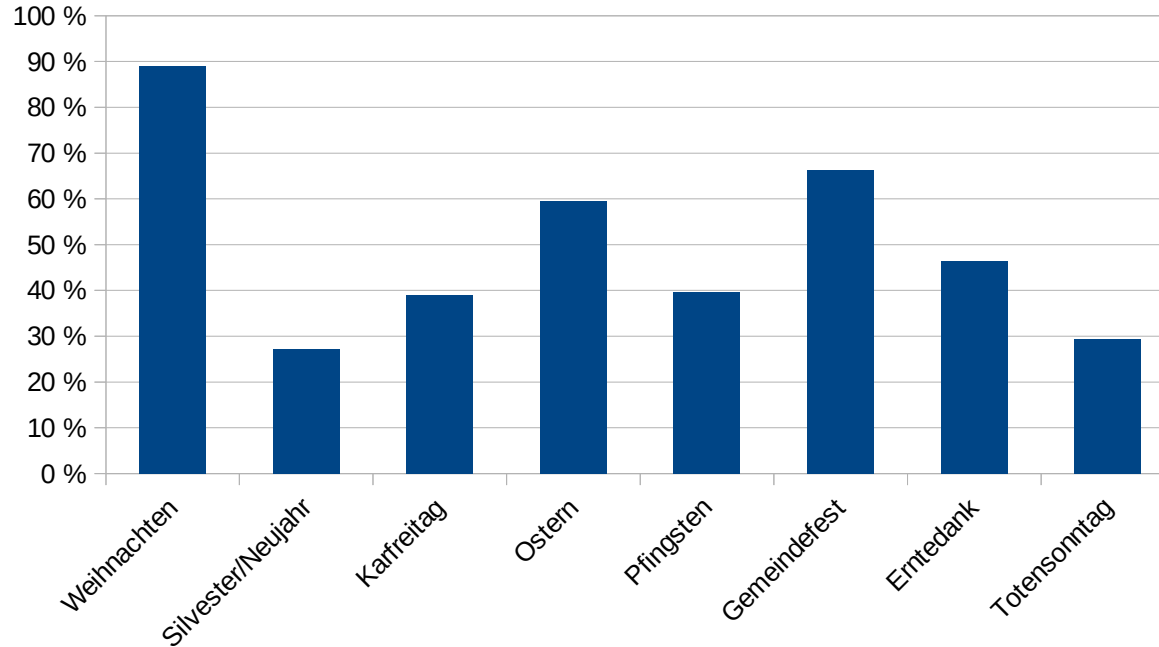
- 95% getauft
(+2% geplant)
- 67% konfirmiert*
(+21% geplant)
- 91% evangelisch
- 76% Bugenhagen
- 4% ohne Kirchenzugehörigkeit



* bzw. gefirmt

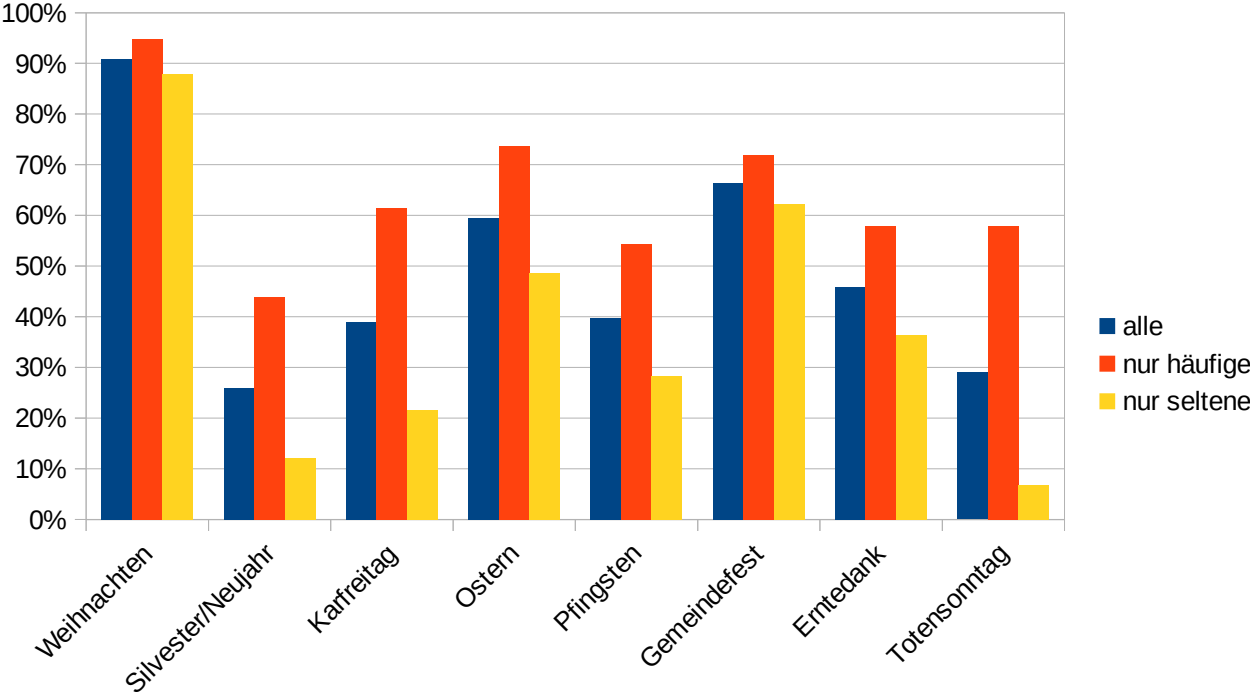
GD-Besuch zu besonderen Anlässen

.... % der Personen, die sich zu diesem Anlass geäußert haben, gaben an, es "eigentlich immer" zu besuchen bzw. nur unter außergewöhnlichen Umständen zu versäumen:



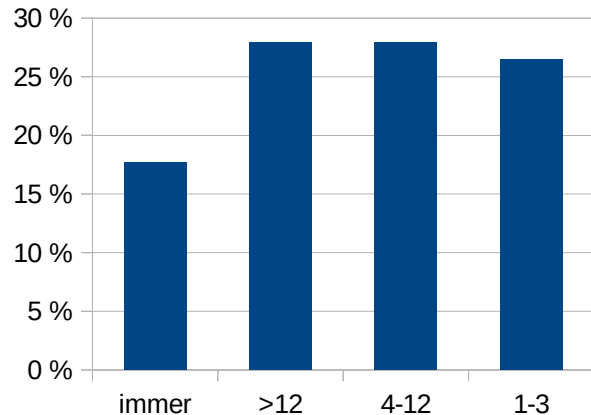
GD-Besuch zu besonderen Anlässen

.... % der Personen, die sich zu diesem Anlass geäußert haben, gaben an, es "eigentlich immer" zu besuchen bzw. nur unter außergewöhnlichen Umständen zu versäumen:

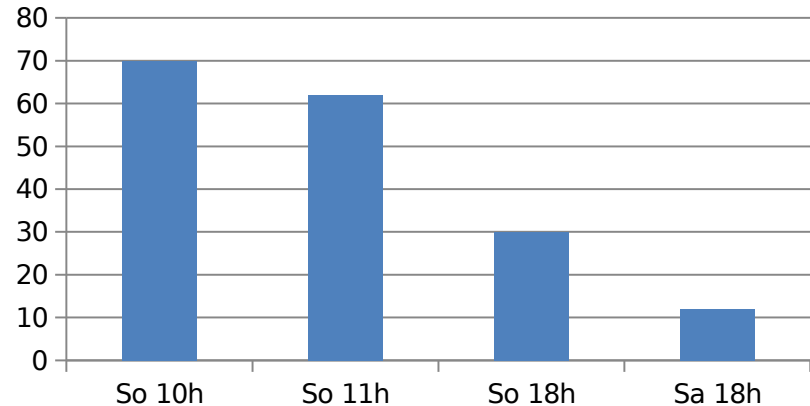


Der „normale“ Gottesdienst am Sonntag

- Wie oft gehen Sie hin ?



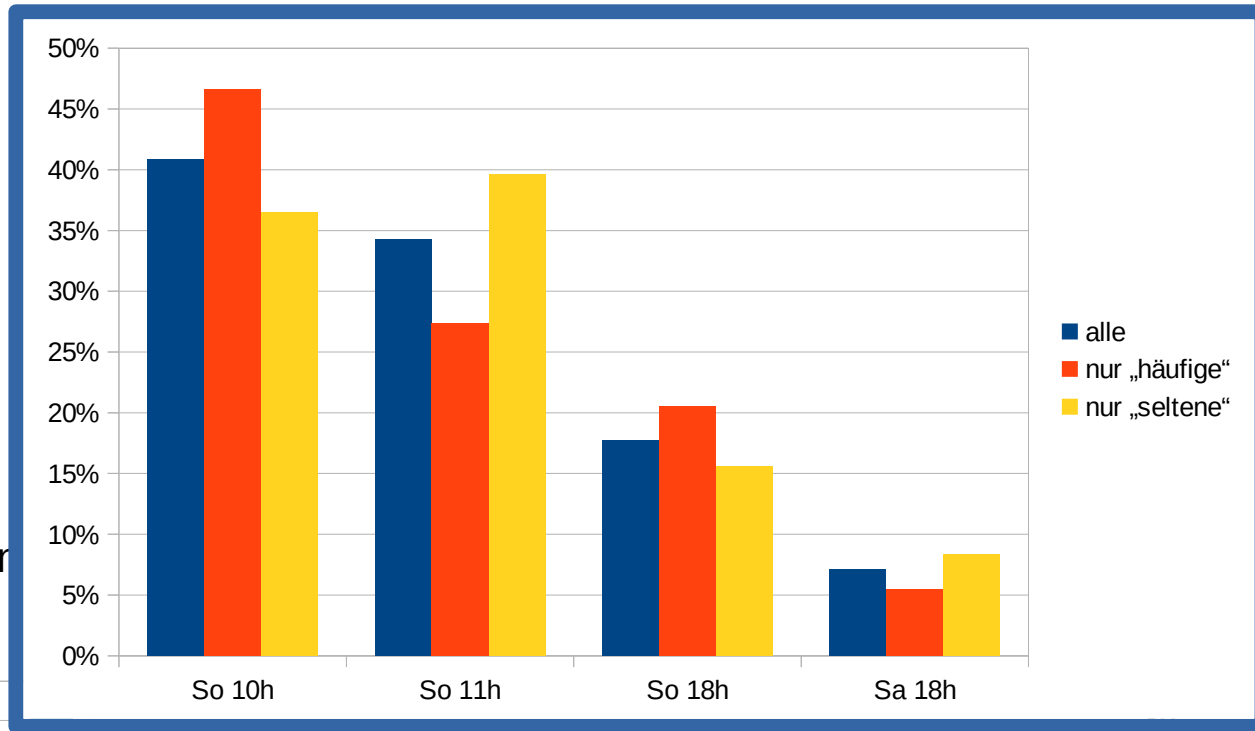
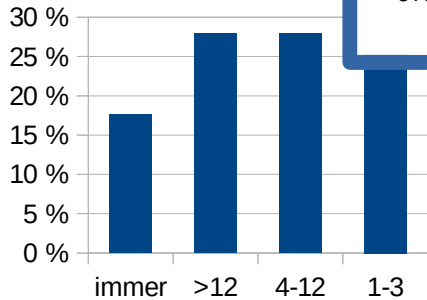
- Wann soll er stattfinden ? *



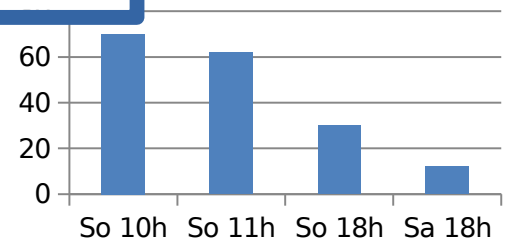
* Mehrfachnennung möglich [1,3/P.]

Der „normale“ GD-Besuch am Sonntag

- Wie oft gehen Sie hin ?

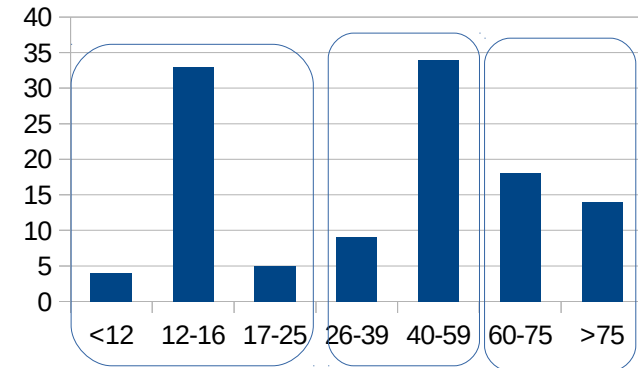
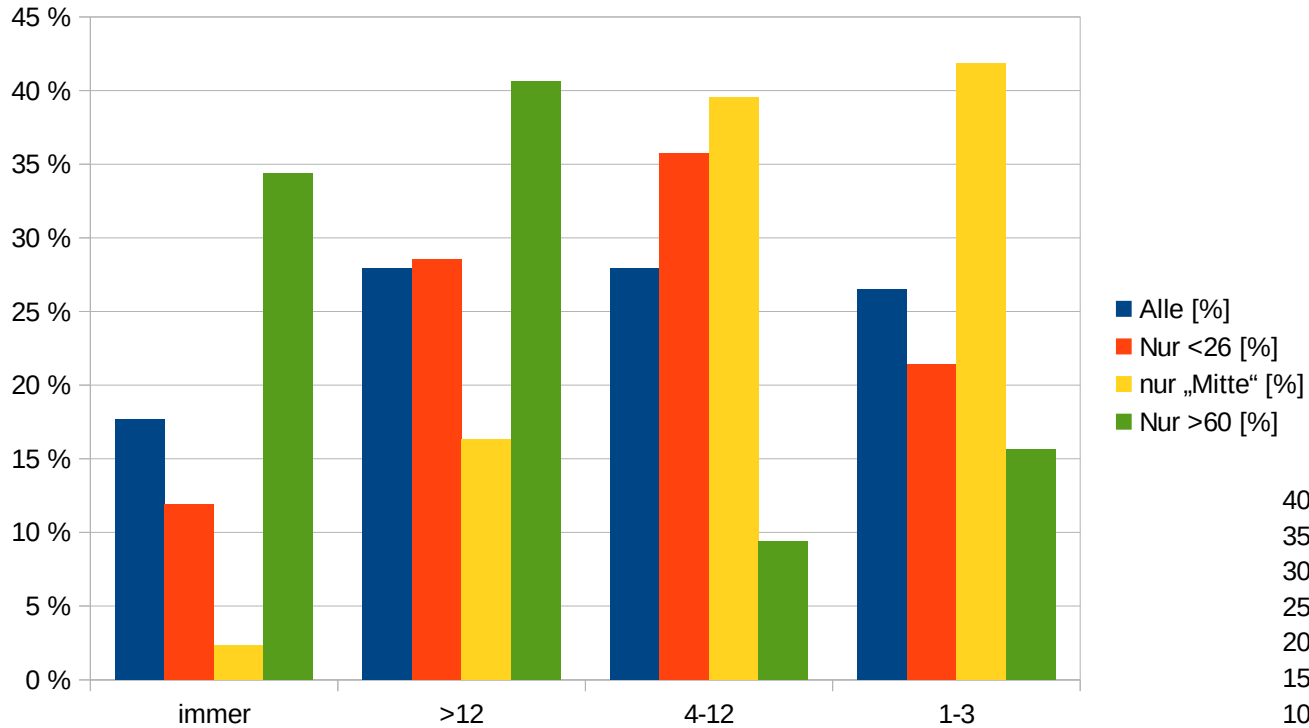


- Wann soll er stattfinden ?*

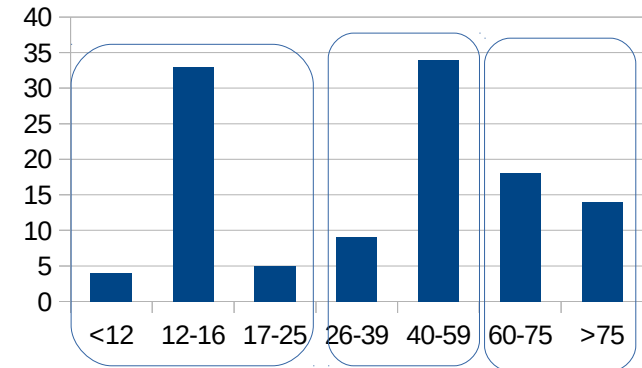
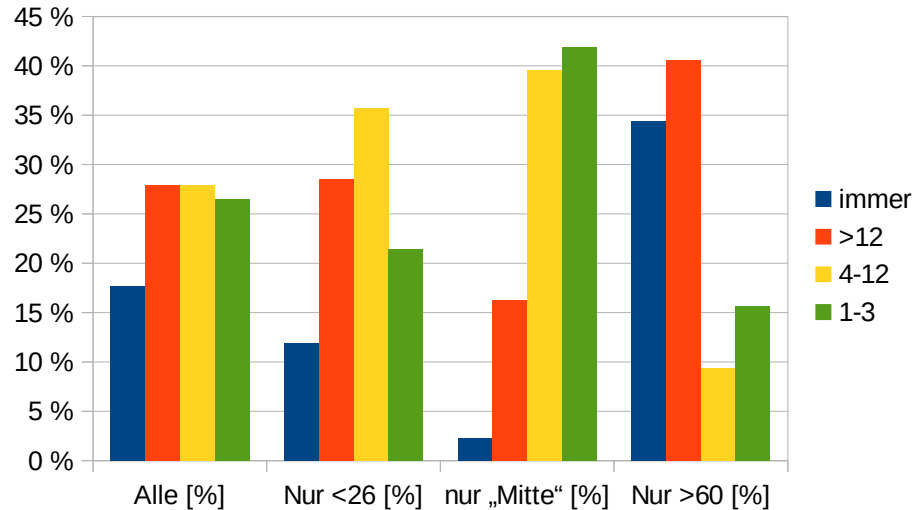


* Mehrfachnennung möglich

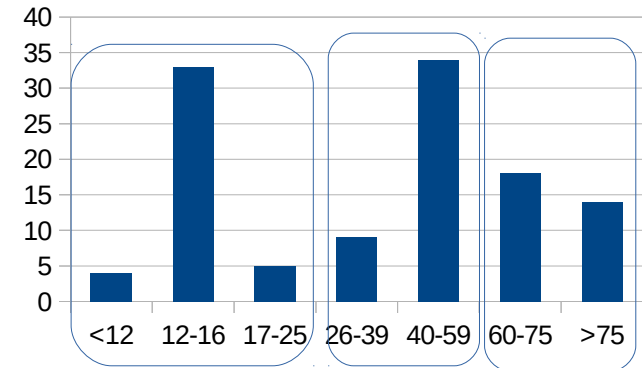
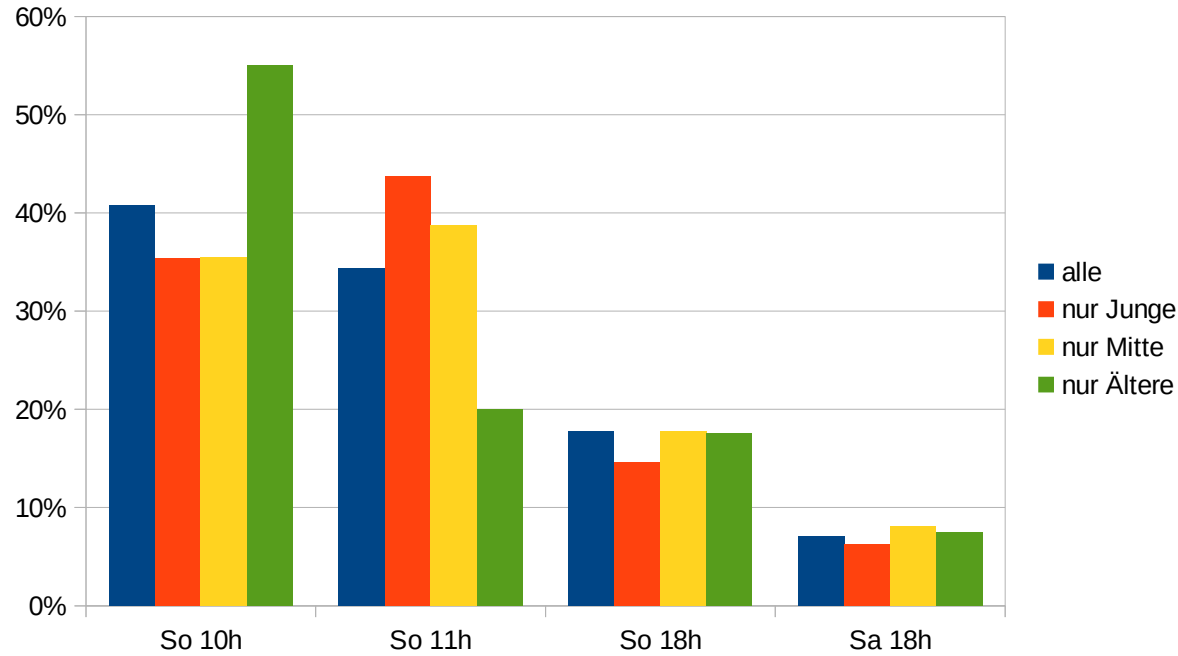
Der „normale“ GD, wie oft gehst du hin? - nach Altersgruppen -



Häufigkeit und Altersgruppen

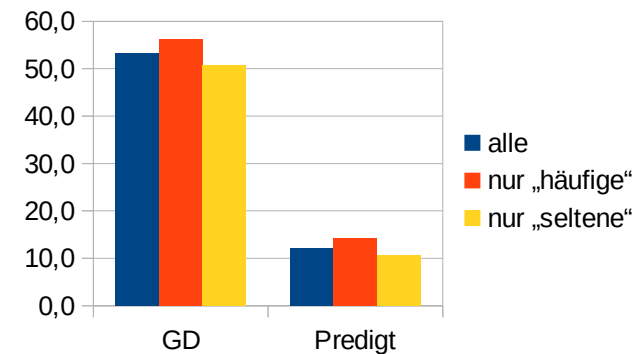


Der „normale“ GD, wann soll er stattfinden - nach Altersgruppen -

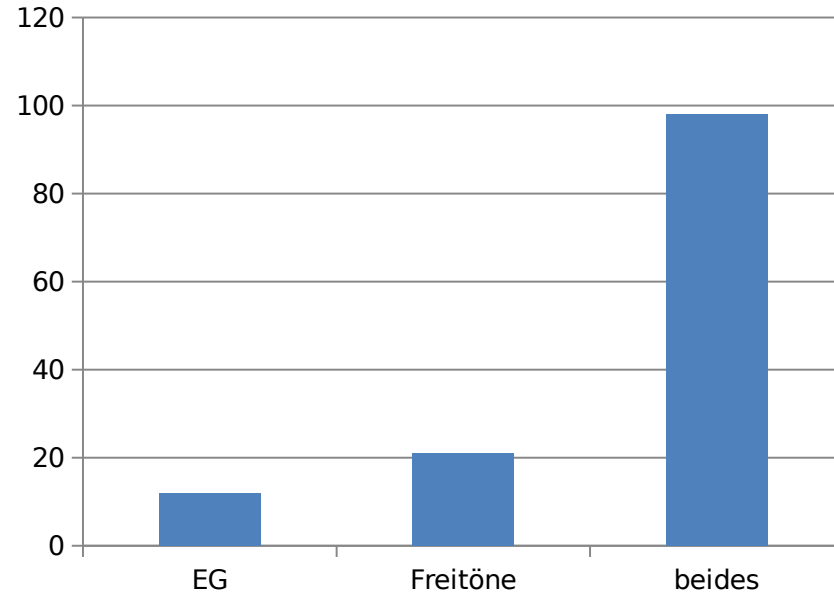


Wie lange soll es höchstens dauern?

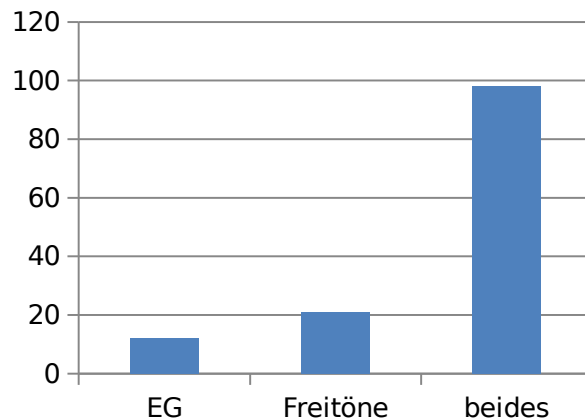
	Der ganze Gottesdienst	Die Predigt
MiWe	53,1	12,1
min	20	0
max	90	25
STABW	11	5
VAR	21 %	44 %



Die Musik - Vorlieben



Die Musik - Vorlieben

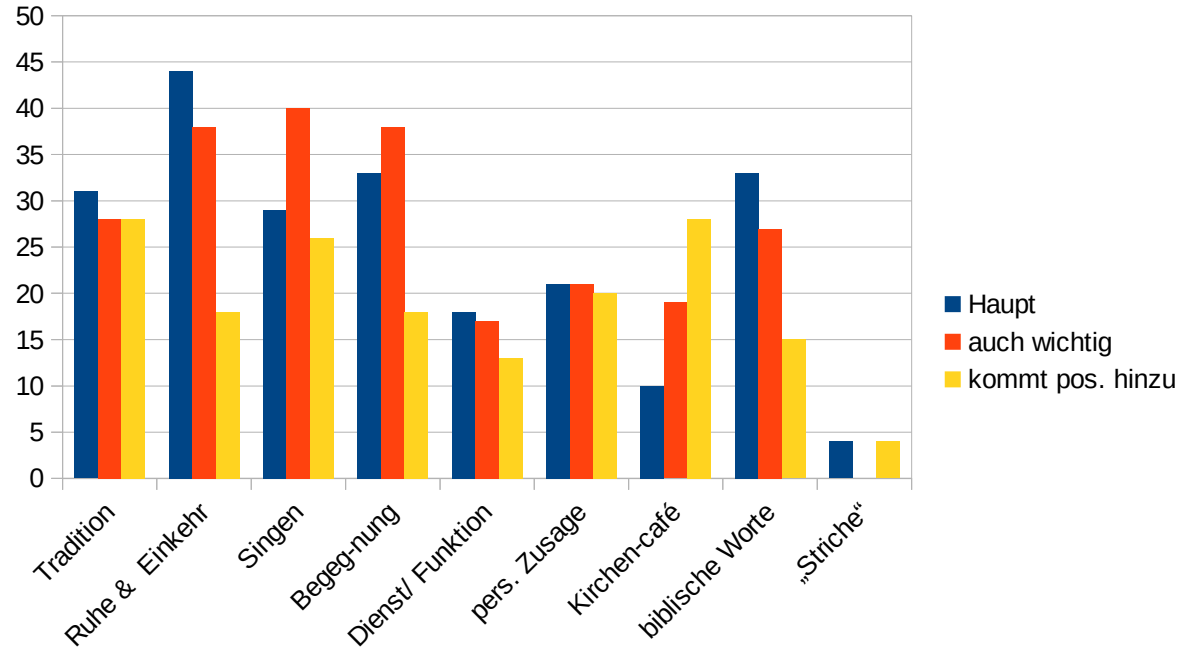


„bitte nicht auf englisch“: 14x
davon 5 <17 und 6 >60 (3x k.A.)

Freitext „bitte mehr englische Lieder“: 2x

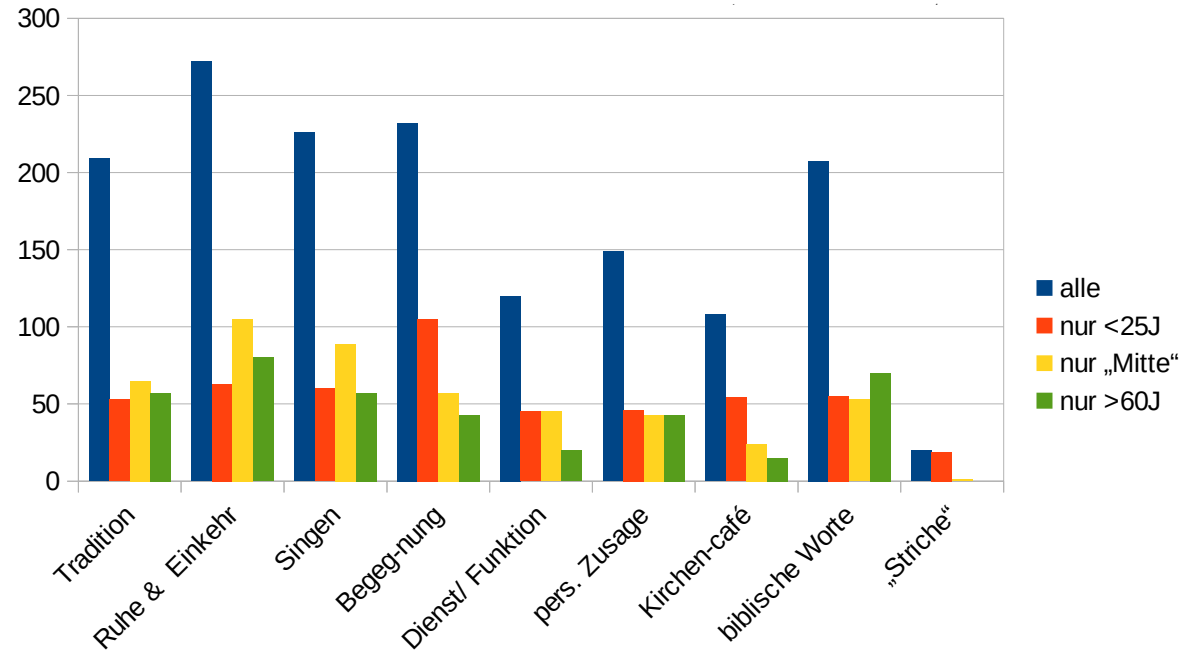
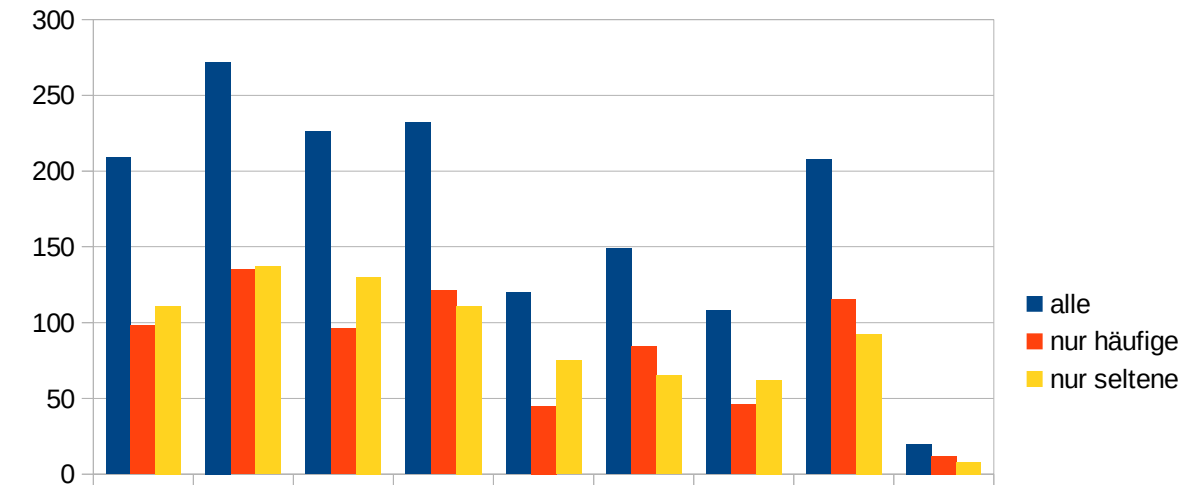
Warum zum Gottesdienst ? (1)

	Score *
Ruhe & Einkehr	272
Begegnung	232
Singen	226
Tradition	209
biblische Worte	208
pers. Zusage	149
Dienst/ Funktion	120
Kirchencafé	108
„Striche“	20



* Hauptgrund: 4 Punkte, „auch wichtig“: 2 Punkte, „kommt positiv hinzu“: 1 Punkt

Warum zum Gottesdienst ? (2)



Warum zum Gottesdienst ? (3)

„Sonstige“ Gründe:

3 x Hauptgrund

fühle mich danach ausgeglichener, kann Ballast abwerfen

Gemeinschaft; über Gedanken aus AT und christl. Botschaft nachdenken

Auslegung der Texte: Predigt

4 x „kommt positiv hinzu“

anregende Worte durch Predigt

möchte Input/Impuls

Verbindung zwischen "Geschehenem" und "Jetzt"; Bestätigung der Taufe

größere Gott-Nähe in der Gemeinschaft

* Hauptgrund: 4 Punkte, „auch wichtig“: 2 Punkte, „kommt positiv hinzu“: 1 Punkt

Welche Elemente sind.....

unverzichtbar = 4, sehr wichtig = 3, kann auch anders = 1; lieber ohne = -1; egal = 0

Score	Orgel- vorspiel	Gesang- buch	bibl. Le- sungen	Psalm- gebet	Fürb.- gebet	Glaub.- Bek.	Vater Unser	Segen	Pastor/in im Talar	Predigt	Abend- mahl	Liturgie	Ruhe & Stille
Summe	280	244	273	193	305	310	402	391	221	323	213	163	271
MiWe	2,3	2,1	2,4	1,8	2,5	2,6	3,2	3,2	2,1	2,7	2,1	1,9	2,4
min	-1	-1	-1	-1	-1	-1	-1	-1	-1	-1	-1	-1	-1
max	4	4	4	4	4	4	4	5	4	4	4	4	4
VAR	68 %	72 %	67 %	95 %	60 %	63 %	42 %	42 %	80 %	61 %	84 %	106 %	67 %

Welche Elemente sind.....

unverzichtbar = 4, sehr wichtig = 3, kann auch anders = 1; lieber ohne = -1; egal = 0

Score	Orgel- vorspiel	Gesang- buch	bibl. Le- sungen	Psalm- gebet	Fürb.- gebet	Glaub.- Bek.	Vater Unser	Segen	Pastor/in im Talar	Predigt	Abend- mahl	Liturgie	Ruhe & Stille
Summe	280	244	273	193	305	310	402	391	221	323	213	163	271
MiWe	2,3	2,1	2,4	1,8	2,5	2,6	3,2	3,2	2,1	2,7	2,1	1,9	2,4
min	-1	-1	-1	-1	-1	-1	-1	-1	-1	-1	-1	-1	-1
max	4	4	4	4	4	4	4	5	4	4	4	4	4
VAR	68 %	72 %	67 %	95 %	60 %	63 %	42 %	42 %	80 %	61 %	84 %	106 %	67 %

Auswertung nach Altersgruppen

Welche Elemente sind.....

unverzichtbar = 4, sehr wichtig = 3, kann auch anders = 1; lieber ohne = -1; egal = 0

Score	Orgel- vorspiel	Gesang- buch	bibl. Le- sungen	Psalm- gebet	Fürb.- gebet	Glaub.- Bek.	Vater Unser	Segen	Pastor/in im Talar	Predigt	Abend- mahl	Liturgie	Ruhe & Stille
MiWe (alle)	2,3	2,1	2,4	1,8	2,5	2,6	3,2	3,2	2,1	2,7	2,1	1,9	2,4
Nur <25	2,1	1,9	1,7	1,8	2,1	2,5	3,1	2,5	2,5	1,9	2,3	1,1	1,8
Nur Mitte	2,1	1,6	2,3	1,5	2,4	2,5	3,1	3,2	1,8	2,8	1,8	1,8	2,6
Nur >60	2,9	2,8	3,1	2,2	3,2	2,9	3,6	3,7	2,0	3,3	2,0	2,5	2,7

Freitext-Äußerungen

- 39 Äußerungen bei „Was ich schon immer mal sagen wollte....“
- zzgl. Kommentare / Änderungen in den Fragen und Antwortmöglichkeiten

Freitext-Äußerungen

Die Predigttexte sollten auch Jugendliche ansprechen

GD-Beginn: im Wechsel zu verschiedenen Zeiten. - RundfunkGD ist für mich eine Alternative

Herzlichen Dank

Pastor/in gerne, aber gerne auch ohne Talar. Predigt: mal was wagen, mal quer, öfter mehr Inhalt

zur Predigt: ich möchte eine inhaltliche Botschaft/Impuls mitnehmen. - KiGo: gemeinsamer Anfang!!!

Die Pastorenstellen und die Mitarbeiterstellen müssen vom Staki abgesichert werden und dürfen in der Stellenbewertung nicht reduziert werden (7/8-Stellen darf es nicht geben!)

Musikvorspiel (Orgel oder anders)

aktuelle Themen z.B. Migration, Umwelt, Gemeinschaftsgefühl

GD eigentlich immer an Himmelfahrt auf der Wiese - wenn es nicht klappt, fehlt mir etwas. Sehr gern gehe ich in unsere aber auch andere Kirchen/ Marktkirche / im Urlaub

ich finde die Schweizer Form eines Dank-, Buß- und Bet-Tages sehr gut und sehr angemessen! Leider bei uns quasi versäumt - oder doch erweiterbar ??

GD-Beginn: So 10:15 oder 10:30; Abendmahl: bitte genau 1x im Monat, z.B. immer 1. So im Monat

gerne auch Kontakt zu freien christlichen Kirchen knüpfen

weiter so, wir sind gut aufgestellt!

GD eigentlich immer an Himmelfahrt und Reformationstag - wenn es nicht klappt, fehlt mir etwas. Und bitte mehr FamilienGD's - die sind immer so schön

in 1 GD bitte nicht von jedem Stil etwas ("ausgewogen"), sondern nur in 1 Stil

GD-Zeit: So 10h auch ok aber So 11h besser. - Zur Zeit gehe ich nur zu Kinder- und FamGD (zusammen mit meiner 4j. Tochter)

Generell bin ich sehr zufrieden mit den Gottesdiensten. Die Ausgestaltung der GD ist nicht entscheidend für die Teilnahme/Nicht-Teilnahme

normaler GD: So 10h, aber ab und zu So 18h, Sa 18h

Danke für die gute Umfrage-Idee

Wir sind nicht gläubig, aber durch die Kita in der Gemeinde fest verankert, vielen Dank dafür! Ohne Kinder bin ich hauptsächlich in Marktkirchen-GD's, daran gefällt mir die große thematisch Bandbreite

Erntedank-GD - gerne, aber nicht immer als FamilienGD. Lebensnahe Predigt in einer Sprache, die sich nicht in theologischen Erklärungen verliert. Ich wünsche mir ermutigende Worte für die nächste Woche. Biblische Texte in anderer Übersetzung! Psalmgebet - in anderer Form!

seid offen und kreativ für Neues und habt den Mut, es auszuprobieren! Predigt: 5-10min (oder, wenn länger, aufgelockert durch andere Elemente)

ich würde gerne mehr neuere und englische Kirchenlieder im Gottesdienst singen

in Bugenhagen gibt es tolles musikalisches Engagement, unbedingt weiter machen / ausbauen. Viel Erfolg weiterhin!

ich bin selten bis nie in der Kirche, was aber nicht maßgebliche mit der Gestaltung des Gottesdienstes zusammen hängt

Sehr wichtig: Kirchenmusik, Chor, Posaunenchor; Beteiligung Kinder

ist alles ganz ok

die Leute in der Gemeinde sind cool :-)

moderne Lieder, nicht immer nur Orgel, mal an einer anderen Uhrzeit

Es sollte laut und deutlich gesprochen werden; öftere Mitwirkung und Gestaltung von und mit Jugendlichen

Liturgie: weiß nicht, was das ist

GD im Sommer 10h, im Winter 11h - wird sich einspielen

Predigt: lebensnah!

ich freue mich am meisten über einen richtig intensiven Segen. Bitte keine Angst vor Gefühlen!

zu Anlässen: Gründonnerstag verpasse ich nur unter außergewöhnlichen Umständen!

GD So. 18 Uhr - zu besonderen Gottesdiensten. Ein Sonntag sollte mit einem GD beginnen!! Für ältere Menschen in Heimen ist 11h wegen des dot um 12h stattfindenden Mittagessens zu spät! Hat man selbst Gäste oder ist eingeladen, wird es gehetzt oder man geht dann eben nicht zum GD, das wäre schade und nicht im Sinne des Einzelnen und des Gemeindelebens!

Spielenachmittage könnten öfter sein :-)

GD/Kirche muss locker werden - fröhliche Lieder, Auflockerung der Liturgie, GD muss Spaß machen; Predigt darf auch mal kritisch sein, unkonventionell und politisch. Ein späterer Beginn und neue Formate sind essentiell. Z.B. neue Orte (Andacht im Café, im Garten etc.), Liturgie zusammen aber Alternativen zur Predigt, danach gemeinsames Beenden des Gottesdienstes

Fazit ?

- Eine gelungene Aktion
- Was folgt daraus ?
 - Gottesdienst ist wichtig !!!
 - „Wunsch nach Veränderung“?
 -
 -